

# Technický list

Vlastnosti produktu



## Skříň chladicí 700 l sterilizátor, GN 2/1, nerez, pravé dveře

<b>Model</b>	<b>Sap kód</b>	00021699
ENR 700 S	<b>Skupina artiklů</b>	Skříňe chladicí a mrazicí



- Velikost GN / EN zařízení [mm]: GN 2/1
- Objem komory [l]: 458
- Minimální teplota zařízení [°C]: -2
- Maximální teplota zařízení [°C]: 7
- Tloušťka izolace [mm]: 90
- Typ ovládání: Digitální
- Vnitřní osvětlení: Ne
- Zámek dveří: Ano
- Otevírání zařízení: Panty vpravo
- Automatické odmrazování: Ano
- HACCP: Ano
- Roční spotřeba energie [kWh/rok]: 332

<b>Sap kód</b>	00021699	<b>Objem brutto [m3]</b>	1.445
<b>Šířka netto [mm]</b>	733	<b>Objem netto [m3]</b>	1.298
<b>Hloubka netto [mm]</b>	847	<b>Počet GN / EN zařízení</b>	24
<b>Výška netto [mm]</b>	2090	<b>Velikost GN / EN zařízení [mm]</b>	GN 2/1
<b>Hmotnost netto [kg]</b>	118.00	<b>Minimální teplota zařízení [°C]</b>	-2
<b>Příkon elektrický [kW]</b>	0.130	<b>Maximální teplota zařízení [°C]</b>	7
<b>Napájení</b>	230 V / 1N - 50 Hz	<b>Chladivo</b>	R290
<b>Energetická třída</b>	A	<b>Klimatická třída</b>	5
<b>Objem komory [l]</b>	458		

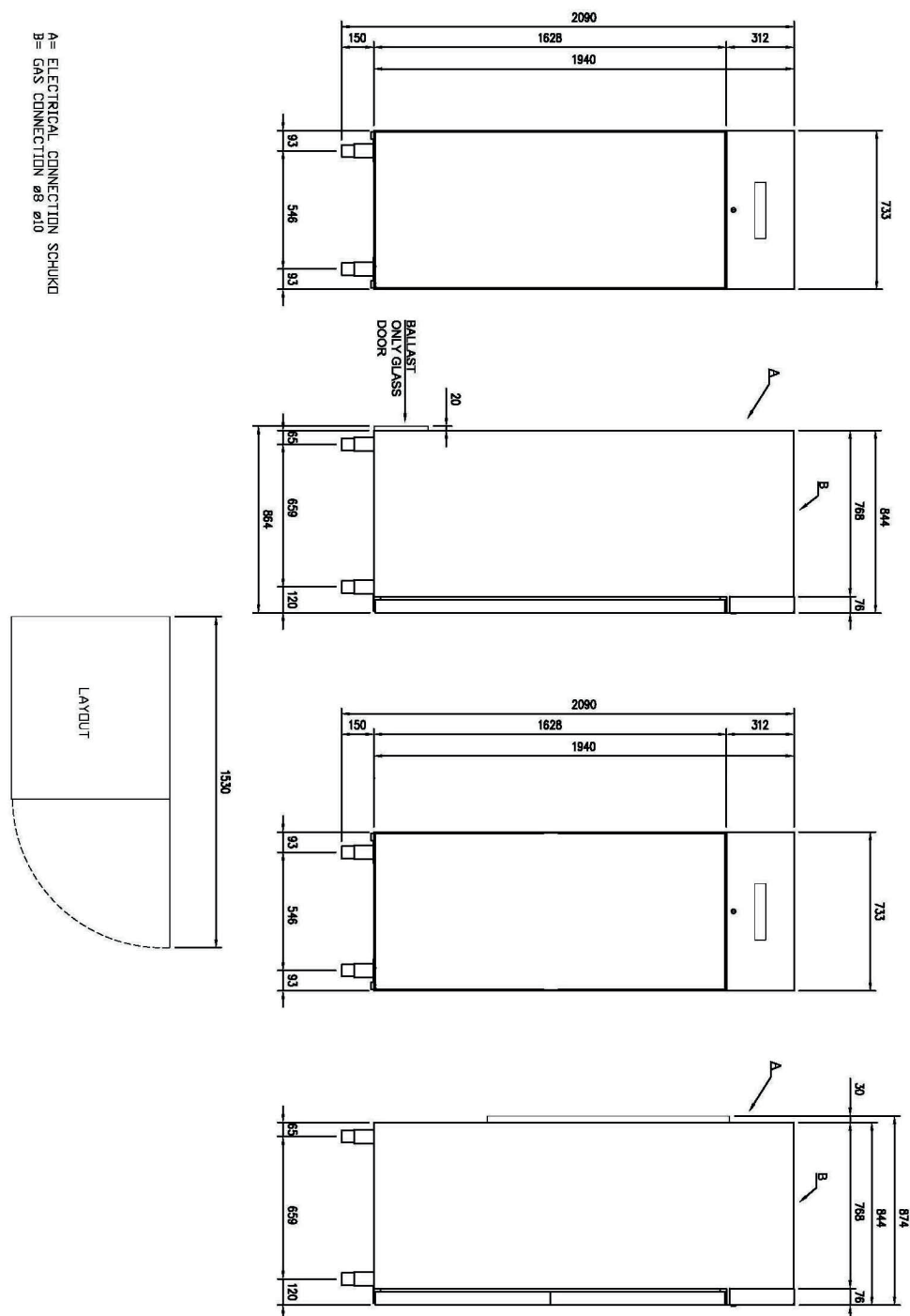
# Technický list

Technický výkres



## Skříň chladicí 700 l sterilizátor, GN 2/1, nerez, pravé dveře

<b>Model</b>	<b>Sap kód</b>	00021699
ENR 700 S	<b>Skupina artiklů</b>	Skříňe chladicí a mrazicí





### Skříň chladicí 700 l sterilizátor, GN 2/1, nerez, pravé dveře

<b>Model</b>	<b>Sap kód</b>	00021699
ENR 700 S	<b>Skupina artiklů</b>	Skříň chladicí a mrazicí

1

#### **Izolace 90mm**

- minimální ztráty
- úspora energie

2

#### **Oboustranné otevírání**

- variabilita umístění
- větší efektivita provozu
- lepší ergonomie kuchyně

3

#### **Celonerezové provedení**

- odolnost proti korozi
- delší životnost
- zdravotní nezávadnost

4

#### **Automatické odmrazování**

- nemusí se nic hlídat
- vždy správně fungující zařízení bez extra požadavků na obsluhu

5

#### **Kolečka, nožičky**

- variabilita
- uživatelský komfort

6

#### **Vysoká energetická třída**

- minimální ztráty energie
- vyšší účinnost
- zaručeně vychlazené potraviny
- úspora nákladů
- hygienická bezpečnost

# Technický list

Technické parametry



Skříň chladicí 700 l sterilizátor, GN 2/1, nerez, pravé dveře

<b>Model</b>	<b>Sap kód</b>	00021699
ENR 700 S	<b>Skupina artiklů</b>	Skříň chladicí a mrazicí

**1. Sap kód:**

00021699

**2. Šířka netto [mm]:**

733

**3. Hloubka netto [mm]:**

847

**4. Výška netto [mm]:**

2090

**5. Hmotnost netto [kg]:**

118.00

**6. Šířka brutto [mm]:**

763

**7. Hloubka brutto [mm]:**

873

**8. Výška brutto [mm]:**

2170

**9. Hmotnost brutto [kg]:**

130.43

**10. Typ spotřebiče:**

Elektrické zařízení

**11. Příkon elektrický [kW]:**

0.130

**12. Napájení:**

230 V / 1N - 50 Hz

**13. Energetická třída:**

A

**14. Chladivo:**

R290

**15. Materiál:**

AISI 304

**16. Vnější barva zařízení:**

Nerezové

**17. Max. teplota okolí [°C]:**

40

**18. Typ vlastností zařízení 2:**

Chladicí

**19. Velikost GN / EN zařízení [mm]:**

GN 2/1

**20. Počet GN / EN zařízení:**

24

**21. Objem komory [l]:**

458

**22. Objem brutto [m3]:**

1.445

**23. Objem netto [m3]:**

1.298

**24. Nastavitelné nožičky:**

Ano

**25. Tloušťka izolace [mm]:**

90

**26. Otevírání zařízení:**

Panty vpravo

**27. Počet dveří:**

1

**28. Agregát:**

Ano

# Technický list

Technické parametry



Skříň chladicí 700 l sterilizátor, GN 2/1, nerez, pravé dveře

<b>Model</b>	<b>Sap kód</b>	00021699
ENR 700 S	<b>Skupina artiklů</b>	Skříň chladicí a mrazicí

**29. Typ ovládání:**

Digitální

**35. Maximální teplota zařízení [°C]:**

7

**30. Zámek dveří:**

Ano

**36. Automatické odmrazování:**

Ano

**31. Vnitřní osvětlení:**

Ne

**37. Počet roštů:**

3

**32. HACCP:**

Ano

**38. Klimatická třída:**

5

**33. Roční spotřeba energie [kWh/rok]:**

332

**39. Průřez vodičů CU [mm<sup>2</sup>]:**

0,5

- Výkon (kW): 2,4-3,3 (230 V)

**34. Minimální teplota zařízení [°C]:**

-2